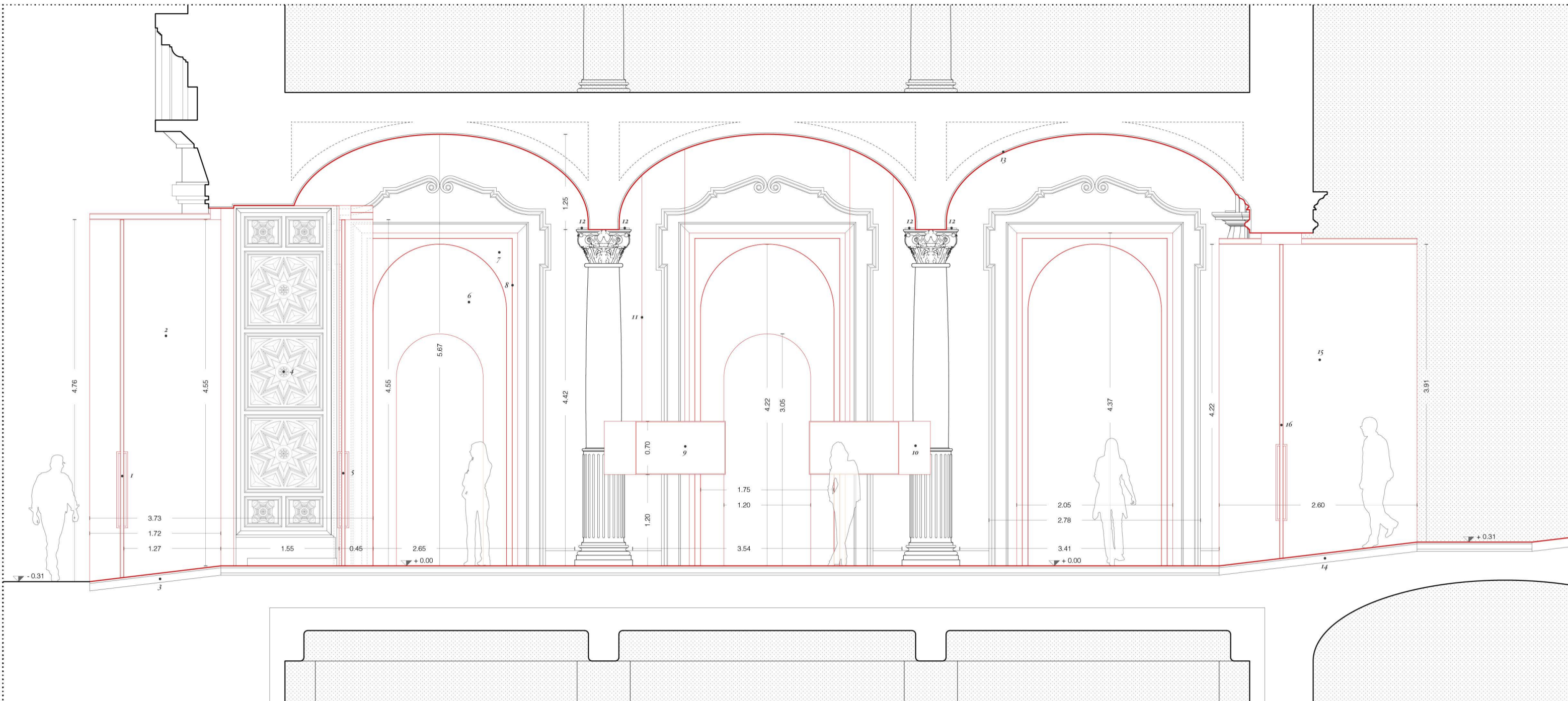
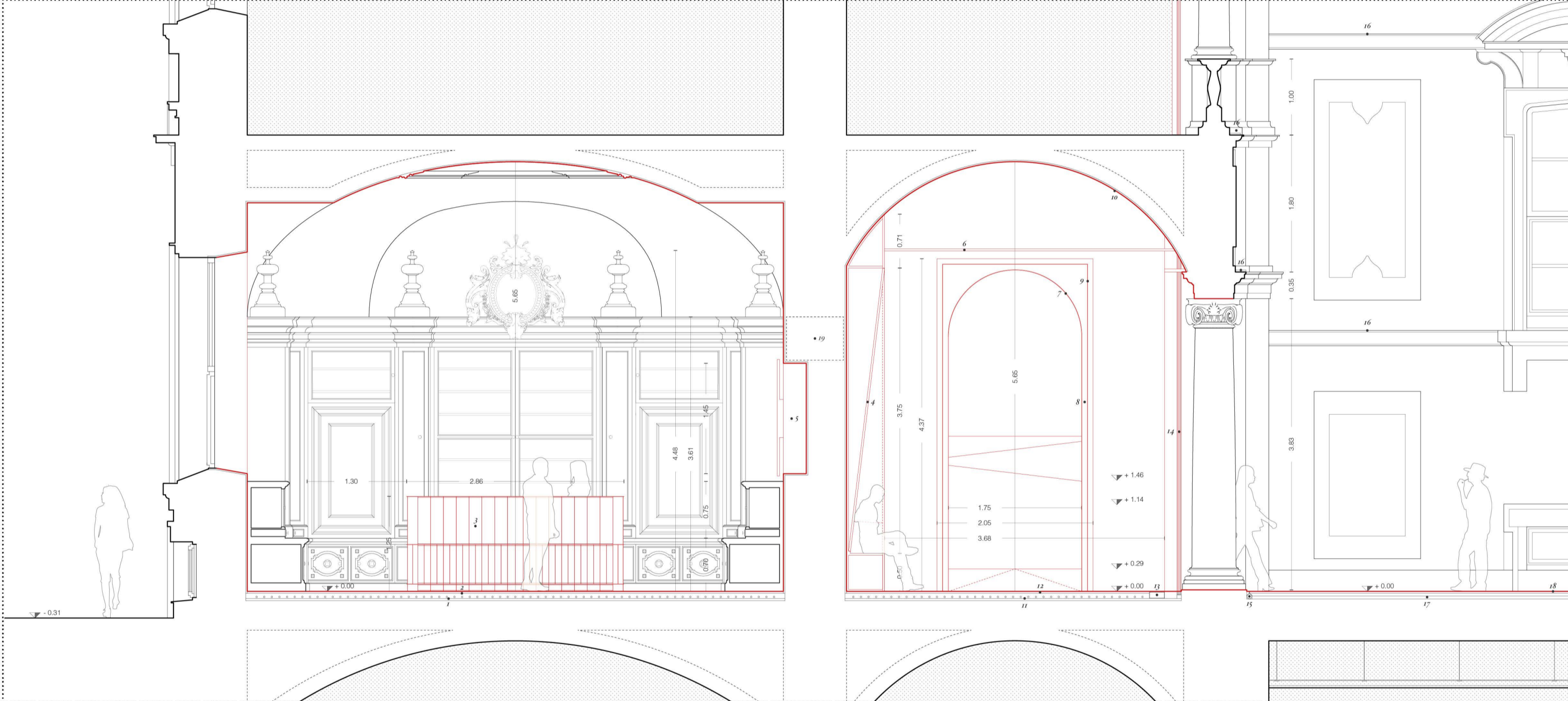


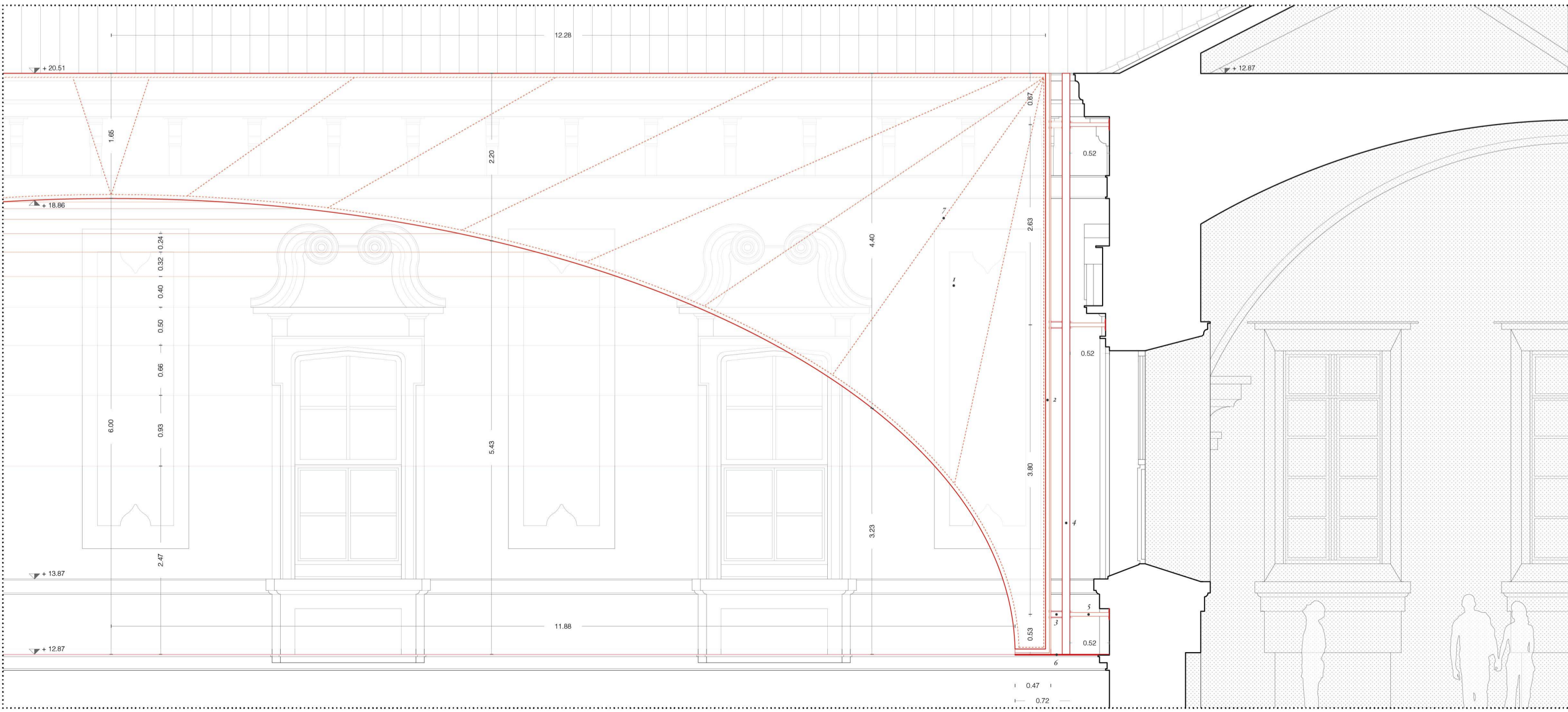
dettaglio ball | scala 1:50



dettaglio ticket-booktop | scala 1:50



dettaglio veli copertura | scala 1:50

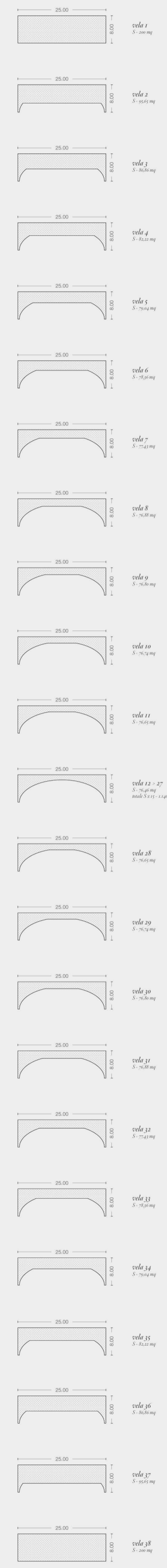


- 1 - portale d'ingresso esterno, composto da telaio e struttura in acciaio, con vetri nei montanti nelle ante. Finitura liscia, verniciata a polveri termoisolante in tinta RAL bianca
- 2 - filtro di ingresso principale, con imbottito arcato e cornice in lamiera metallica liscia verniciata in tinta RAL bianca a sistema di illuminazione integrato a diffusione led
- 3 - rampa di raccordo tra quota +0,31 e +0,00, in cemento armato, con finitura del piano di calpestio in lamiera metallica lavorata
- 4 - portale d'ingresso storico integrato nel sistema di filtro d'ingresso
- 5 - portale d'ingresso interno, composto da telaio e struttura in acciaio, con vetri nei montanti nelle ante. Finitura liscia, verniciata a polveri termoisolante in tinta RAL bianca
- 6 - imbottito portale sbronato in lamiera metallica liscia verniciata in tinta RAL bianca
- 7 - soffitto portale con sistema di illuminazione a diffusione led
- 8 - cornice portale in lamiera metallica liscia verniciata in tinta RAL bianca
- 9 - schermi interattivi touchscreen
- 10 - socca metallica per sistemi audio-visivi verniciata in tinta RAL bianca
- 11 - sistema di sospensione a cavo d'acciaio ad alta resistenza con metraggio regolabile
- 12 - sistema di illuminazione wall-washer per soffitti voltati
- 13 - intonaco premiscelato per interni monostato a base di gesso
- 14 - rampa di raccordo tra quota +0,00 e +0,31, in cemento armato, con finitura del piano di calpestio in lamiera metallica lavorata
- 15 - portale con imbottito arcato e cornice in lamiera metallica liscia verniciata in tinta RAL bianca a sistema di illuminazione integrato a diffusione led
- 16 - portale di accesso agli spazi espositivi, composto da telaio e struttura in profilo tubolare d'acciaio, con vetri nei montanti nelle ante. Finitura liscia verniciata a polveri termoisolante in tinta RAL bianca

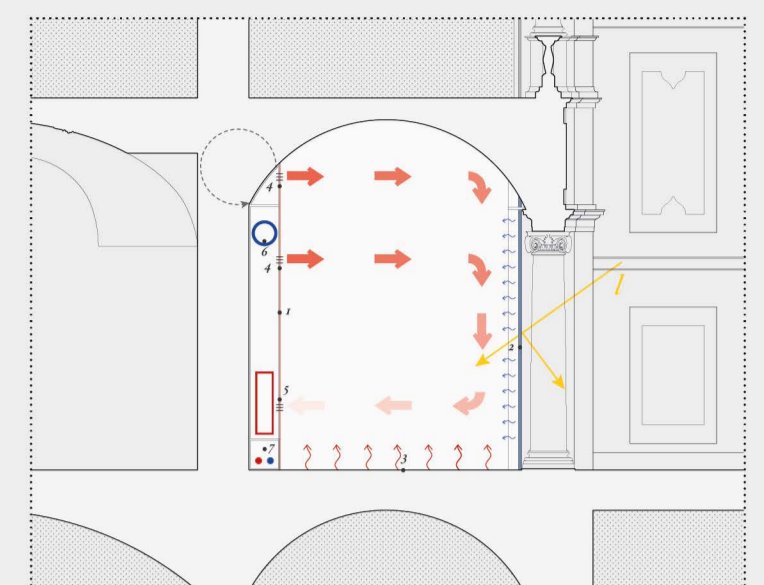
- 1 - pavimento interno con sistema di riscaldamento e raffrescamento a pannelli radianti
- 2 - finitura pavimento locali interni in lastre prefabbricate di calcestruzzo ad alta densità e differenti granulometrie
- 3 - desk di accoglienza in lamiera metallica saldata e verniciata in tinta RAL bianca con sistema di illuminazione a led
- 4 - libreria controparte con sedute a scomparsa in legno laccato bianco con intercettatore attrezzato per alloggiare impianti e sprinkler antincendio
- 5 - griglia di ventilazione degli ambienti interni integrata nella muratura storica
- 6 - carter metallico per catena di consolidamento verniciato in tinta RAL bianca con sistema di illuminazione a diffusione led
- 7 - imbottito portale in lamiera metallica liscia verniciata in tinta RAL bianca
- 8 - soffitto portale con sistema di illuminazione a diffusione led
- 9 - cornice portale in lamiera metallica liscia verniciata in tinta RAL bianca
- 10 - intonaco premiscelato per interni monostato a base di gesso
- 11 - pavimento interno con sistema di riscaldamento e raffrescamento a pannelli radianti
- 12 - finitura pavimento in lastre prefabbricate di calcestruzzo ad alta densità e differenti granulometrie
- 13 - griglia di ventilazione a pavimento
- 14 - vetrata strutturale
- 15 - canalina di scolo delle acque piovane a fessura centrale
- 16 - sistema di corpi illuminanti wall-washer per esterni
- 17 - pavimento esterno camabile con finitura in lastre prefabbricate di calcestruzzo ad alta densità e differenti granulometrie
- 18 - griglia camabili di ventilazione ed evacuazione fumi in ferro battuto
- 19 - alloggiamento tecnico per fan coil di ventilazione, riscaldamento, raffreddamento e deumidificazione degli ambienti.

- 1 - telo in fibra di vetro / pvc con alto indice di riflessione dei raggi solari (74%)
- 2 - profilo verticale di bordo in alluminio preverniciato
- 3 - sistema di tensionamento multi punto con bulloni di regolazione (escursione massima di 20 cm per lato)
- 4 - profilo verticale fisso in alluminio preverniciato
- 5 - staffe di ancoraggio alla facciata e alla copertura in alluminio preverniciato
- 6 - pietra marcapiano in alluminio preverniciato
- 7 - struttura radiale interna a nastro continuo

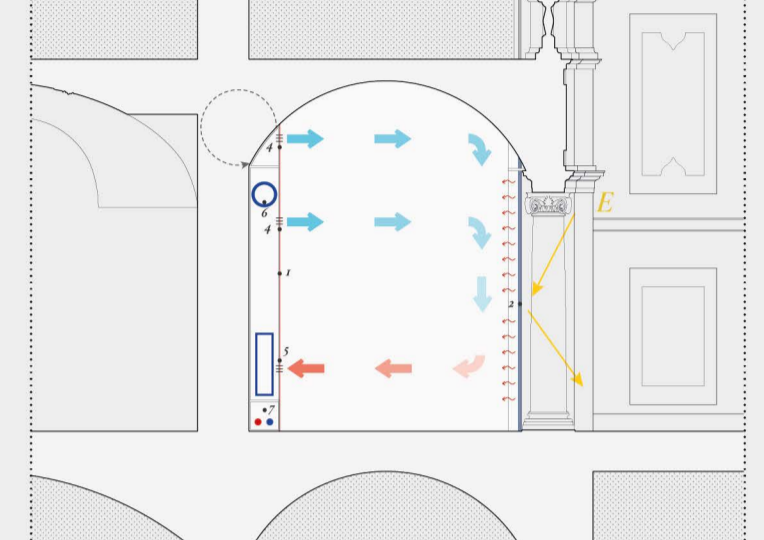
Abaco teli di copertura corte est



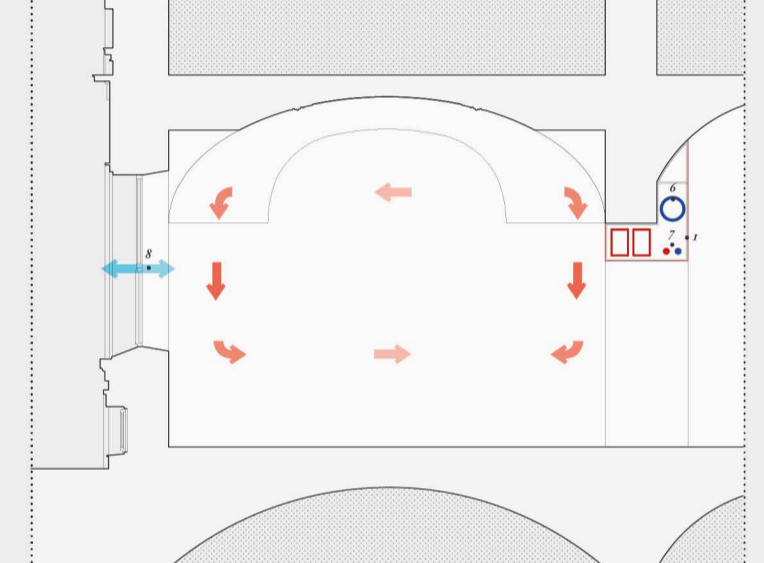
Sezione tecnologica - comfort ambientale



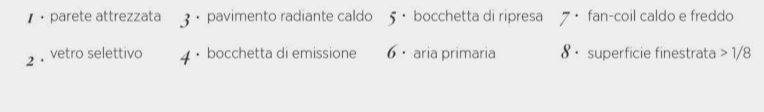
loggia - situazione invernale



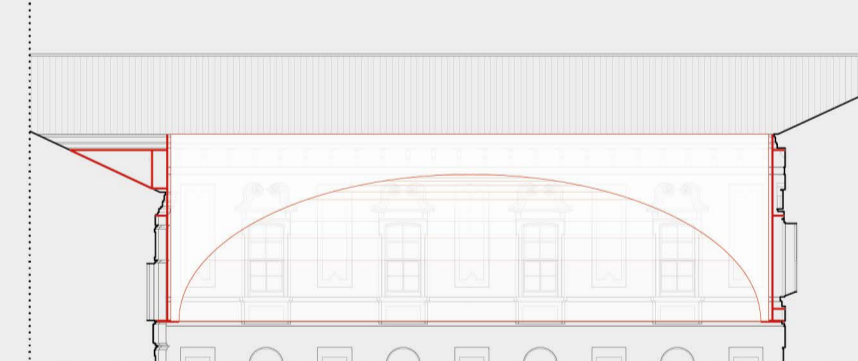
loggia - situazione estiva



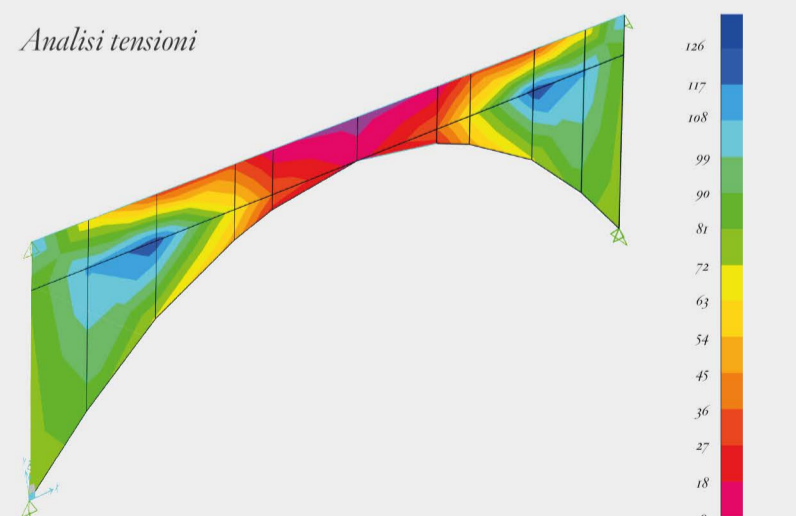
facia dei servizi



Schema ancoraggio velari

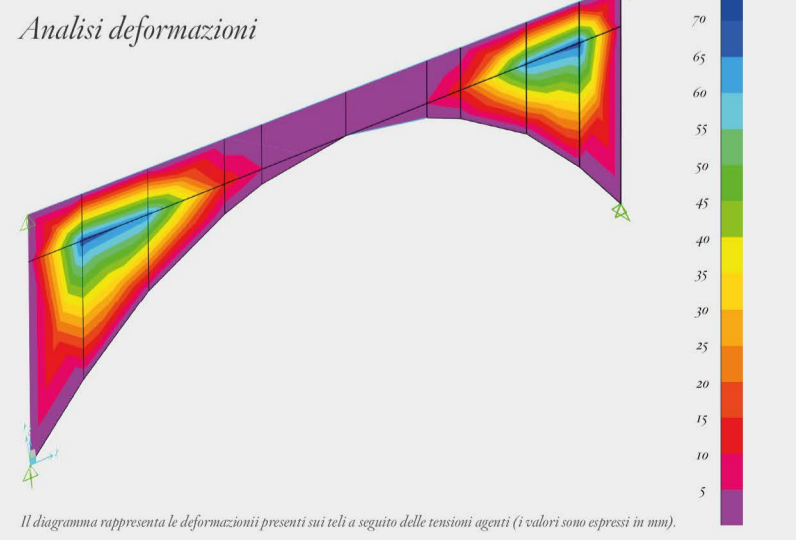


Analisi tensioni



Il diagramma rappresenta le tensioni agenti sui teli a seguito dalla copertura dei teli (i valori sono espressi in N).

Analisi deformazioni



Il diagramma rappresenta le deformazioni presenti sui teli a seguito dalle tensioni agenti (i valori sono espressi in mm).